

DYNAmore GmbH Gesellschaft für FEM Ingenieurdienstleistungen

Die Firma DYNAmore steht für exzellente Unterstützung bei der numerischen Lösung nichtlinearer physikalischer Problemstellungen. Unser Produktportfolio umfasst die Finite-Elemente-Software LS-DYNA, den Pre- und Postprozessor LS-PrePost und die Optimierungssoftware LS-OPT sowie zahlreiche FE-Modelle für die Crashesimulation (Dummies, Barrieren, Fußgänger, Menschmodelle, ...). Unsere Schwerpunkte sind: Support, Vertrieb, Schulung, Ingenieurdienstleistung, Software-Entwicklung und Systemintegration.

Unser Fortbildungsangebot umfasst zahlreiche Schulungen, Workshops, Webinare, Support- und Informationstage sowie Fachkonferenzen. Umfangreiche Informationen können Sie auch in den frei zugänglichen Webseiten für Support und Training abrufen.

Wir sind eine der ersten Adressen für Pilot- und Entwicklungsprojekte zur Simulation nichtlinearer dynamischer Problemstellungen. Bei Fragen zu Anwendungen und Testlizenzen stehen wir Ihnen gerne zur Verfügung.

Sie finden uns in Stuttgart, Dresden, Ingolstadt, Berlin, Langlingen, Zürich (CH), Linköping (S), Göteborg (S), Turin (I) und Versailles (F).

Organisation

Veranstaltungsort
DYNAmore Zentrale
Industriestr. 2
D-70565 Stuttgart
Tel. +49 (0)711 - 459600 - 0
Fax +49 (0)711 - 459600 - 29
E-Mail: info@dynamore.de
www.dynamore.de

Anmeldung

Bitte melden Sie sich mit dem beiliegenden Anmeldeformular an, senden Sie uns eine E-Mail mit den entsprechenden Angaben oder nutzen die Online-Anmeldung unter den angegebenen Links.

DYNAmore GmbH
Industriestr. 2
D-70565 Stuttgart
Germany

Einladung zu den Veranstaltungen:

PRIMER – der Preprozessor für LS-DYNA

in Stuttgart

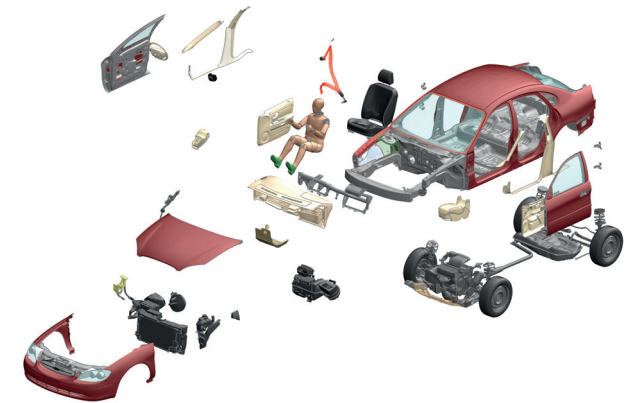



Bild mit freundlicher Genehmigung: ARUP

Informationstag (kostenlos):
[PRIMER als Preprozessor für LS-DYNA](#) 8. März

Seminar: [Einführung in PRIMER
als Preprozessor für LS-DYNA](#) 14. April

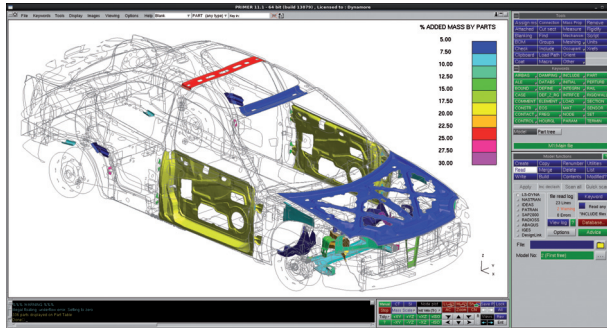


Gedruckt auf Papier aus 60% FSC-zertifizierten Recyclingfasern und 40% FSC-zertifizierten Zellstoffen.

In collaboration with 

PRIMER als Preprozessor für LS-DYNA

Der Preprozessor PRIMER unseres Partners Arup ist ein leistungsstarkes Programm zur Aufbereitung und Kontrolle von LS-DYNA Modellen. Er ist speziell auf LS-DYNA zugeschnitten und unterstützt nahezu 100% der in LS-DYNA verfügbaren Kontrollkarten und Eingabemöglichkeiten.



An diesem Informationstag wird dem Zuhörer ein Überblick über die Möglichkeiten des Preprozessors PRIMER gegeben. Dies erfolgt anhand ausgewählter Beispiele durch Live-Demonstrationen.

Weiterhin gibt es eine Reihe spezieller Eigenschaften für die Modellierung von Insassensimulationen, wie z. B. das Positionieren von Dummies, das Verstellen von Sitzen, das Anlegen von Sicherheitsgurten oder das Falten von Airbags.

Agenda

- 13:00 Begrüßung und Übersicht
 13:10 Praxisbeispiele - Teil 1:
 - Modellaufbereitung und Modellkontrolle
 14:10 Praxisbeispiele - Teil 2:
 - Sitzpositionierung
 - Dummypositionierung
 - Anlegen von Sicherheitsgurten
 - Fußgänger
 14:50 Kaffeepause
 15:20 Praxisbeispiele - Teil 3:
 - Verbindungen: Schweißpunkte, Schrauben, Kleben, ...
 - Automatisierung: Skripte, Makros, ...
 16:30 Fragen und Diskussion
 17:00 Ende

Termin: 8. März, 13:00 - 17:00 Uhr
 Gebühr: kostenlos
 Ort: DYNAMore Zentrale Stuttgart
 Anmeldung: www.dynamore.de/info-primer

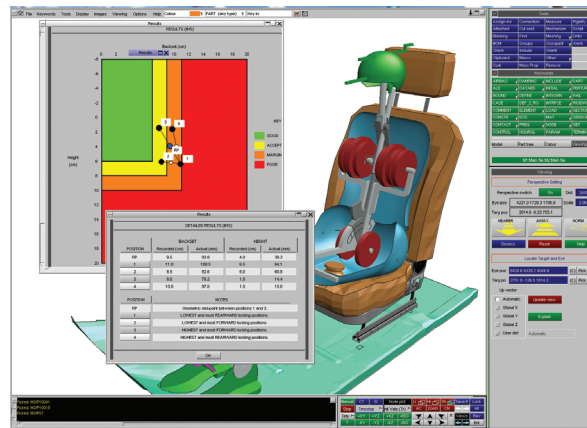
Einführung in PRIMER als Preprozessor für LS-DYNA

Der Preprozessor PRIMER unseres Partners Arup ist ein leistungsstarkes Programm zur Aufbereitung und Kontrolle von LS-DYNA Modellen. Zusätzlich zu den üblichen Leistungsumfängen eines Preprozessors können mit PRIMER sehr spezielle Einstellungen von LS-DYNA umgesetzt werden, wie z. B. annähernd alle verfügbaren Kontaktoptionen, spezielle Joints oder sehr komplexe Materialmodelle.

PRIMER ist ganz speziell und ausschließlich auf LS-DYNA als FE-Solver zugeschnitten. Häufig wird PRIMER auch verwendet, um LS-DYNA Modelle auf Fehler zu überprüfen, oder um unnötig definierte Einträge, die eventuell Probleme verursachen können, zu entfernen.

Weiterhin gibt es eine Reihe spezieller Eigenschaften für die Modellierung von Insassensimulationen, wie z. B. das Positionieren von Dummies, das Verstellen von Sitzen, das Anlegen von Sicherheitsgurten oder das Falten von Airbags.

In diesem Seminar wird dem Teilnehmer die praktische Anwendung von PRIMER vermittelt. Alle wichtigen Funktionen werden erläutert, im Rahmen eines Workshops demonstriert und anhand von Übungsbeispielen vertieft.



Termin: 14. April, 9:00 - 17:00 Uhr
 Gebühr: 475,- Euro zzgl. ges. MwSt.,
 50 % Ermäßigung für Hochschulen
 Studenten kostenlos, falls Plätze frei
 Ort: DYNAMore Zentrale Stuttgart
 Anmeldung: www.dynamore.de/sem-primer

Hiermit melde ich mich verbindlich zu folgender Veranstaltung an:

- Informationstag (kostenlos):
 „PRIMER als Preprozessor für LS-DYNA“,
 8. März 2016, Stuttgart
 Seminar: „Einführung in PRIMER als Preprozessor für LS-DYNA“, 14. April 2016, Stuttgart
 Industrie: 475 € Hochschule: 240 €
 Student: kostenlos, falls Plätze verfügbar
 Ich möchte die Anmeldung stornieren, falls das Seminar in englischer Sprache gehalten wird.

Absender

Vorname: _____

Name: _____

Firma/Hochschule: _____

Abt.: _____

Straße: _____

PLZ, Ort: _____

Tel.: _____

Fax: _____

E-Mail: _____

Datum, Unterschrift: _____

Bitte ausgefüllt per Post, Fax oder E-Mail senden an:
 DYNAMore GmbH, Industriestr. 2, D-70565 Stuttgart
 Fax: +49 (0)711-459600-29, seminar@dynamore.de

Alle Preise zzgl. ges. MwSt.

Online-Anmeldung: www.dynamore.de/seminare

Datenschutz und wettbewerbsrechtliche Einwilligungserklärung:
 Mit Ihrer Anmeldung gestatten Sie uns die Nutzung und das Verarbeiten Ihrer Daten für die Seminarorganisation und für eigene Werbezwecke. Die Zusage können Sie jederzeit widerrufen. Bitte wenden Sie sich dazu telefonisch oder schriftlich an die DYNAMore GmbH.