

Hiermit melde ich mich verbindlich zum Seminar:
„LS-OPT – Einführung und Optimierung“ vom
26.-28. April 2016 in Stuttgart wie folgt an:

- Einführung, Optimierung, Robustheit (1.-3. Tag)
 Industrie: 1.425 € Forschung: 715 €
- nur Einführung und Optimierung (1.-2. Tag)
 Industrie: 950 € Forschung: 475 €
- nur Robustheitsanalyse (3. Tag)
 Industrie: 475 € Hochschule: 240 €
- Ich möchte die Anmeldung stornieren, falls das Seminar in englischer Sprache gehalten wird.
- Student: kostenlos, falls Plätze verfügbar

Absender

Vorname: _____

Name: _____

Firma/Hochschule: _____

Abt.: _____

Straße: _____

PLZ, Ort: _____

Tel.: _____

Fax: _____

E-Mail: _____

Datum, Unterschrift: _____

Bitte ausgefüllt per Post, Fax oder E-Mail senden an:
DYNAmore GmbH, Industriestr. 2, D-70565 Stuttgart
Fax: +49 (0)711-459600-29, seminar@dynamore.de

Alle Preise zzgl. ges. MwSt.

Online-Anmeldung: www.dynamore.de/lis-opt

DYNAmore GmbH Gesellschaft für FEM Ingenieurdienstleistungen

Die Firma DYNAmore steht für exzellente Unterstützung bei der numerischen Lösung nichtlinearer physikalischer Problemstellungen. Unser Produktportfolio umfasst die Finite-Elemente-Software LS-DYNA, den Pre- und Postprozessor LS-PrePost und die Optimierungssoftware LS-OPT sowie zahlreiche FE-Modelle für die Crashesimulation (Dummies, Barrieren, Fußgänger, Menschmodelle, ...). Unsere Schwerpunkte sind: Support, Vertrieb, Schulung, Ingenieurdienstleistung, Software-Entwicklung und Systemintegration.

Unser Fortbildungsangebot umfasst zahlreiche Schulungen, Workshops, Webinare, Support- und Informationstage sowie Fachkonferenzen. Umfangreiche Informationen können Sie auch in den frei zugänglichen Webseiten für Support und Training abrufen.

Wir sind eine der ersten Adressen für Pilot- und Entwicklungsprojekte zur Simulation nichtlinearer dynamischer Problemstellungen. Bei Fragen zu Anwendungen und Testlizenzen stehen wir Ihnen gerne zur Verfügung.

Sie finden uns in Stuttgart, Dresden, Ingolstadt, Berlin, Langlingen, Zürich (CH), Linköping (S), Göteborg (S), Turin (I) und Versailles (F).

Organisation

Veranstaltungsort
DYNAmore Zentrale
Industriestr. 2
D-70565 Stuttgart
Tel. +49 (0)711 - 459600 - 0
Fax +49 (0)711 - 459600 - 29
E-Mail: info@dynamore.de
www.dynamore.de

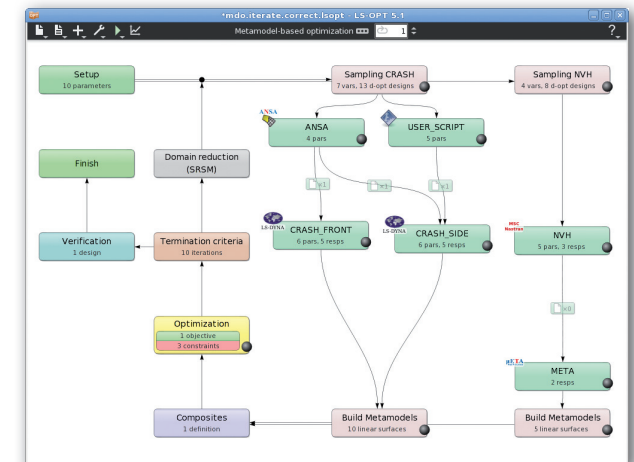
Anmeldung

Bitte melden Sie sich mit dem beiliegenden Anmeldeformular an, senden Sie uns eine E-Mail mit den entsprechenden Angaben oder nutzen die Online-Anmeldung unter www.dynamore.de/lis-opt.

Einladung zum Seminar

LS-OPT Optimierung und Robustheit

26. - 28. April, Stuttgart



Grafische Benutzeroberfläche von LS-OPT V5.1

Referent:

Katharina Witowski (DYNAmore)



Gedruckt auf Papier aus 60% FSC-zertifizierten Recyclingfasern und 40% FSC-zertifizierten Zellstoffen.

Datenschutz und wettbewerbsrechtliche Einwilligungserklärung:
Mit Ihrer Anmeldung gestatten Sie uns die Nutzung und das Verarbeiten Ihrer Daten für die Seminarorganisation und für eigene Werbezwecke. Die Zusage können Sie jederzeit widerrufen. Bitte wenden Sie sich dazu telefonisch oder schriftlich an die DYNAmore GmbH.

LS-OPT – Einführung und Optimierung

LS-OPT ist ein eigenständiges und umfangreiches Optimierungsprogramm von LSTC. Es eignet sich hervorragend zur Lösung von stark nichtlinearen Optimierungsproblemen und ist somit bestens für die Anwendung in Verbindung mit LS-DYNA geeignet. Grundsätzlich lässt sich LS-OPT aber mit beliebigen anderen Solvern kombinieren. So können auch multidisziplinäre Probleme gelöst werden.

In LS-OPT sind sowohl sehr effektive Response-Surface-Methoden, als auch Genetische Algorithmen implementiert. Außerdem stehen stochastische Verfahren zur Beurteilung der Robustheit von FE-Modellen und zur Darstellung von Abhängigkeiten zwischen Optimierungsvariablen und Zielgrößen zur Verfügung. Die Definition der Optimierungsprobleme durch den Anwender wird durch eine komfortable grafische Benutzeroberfläche unterstützt.

Ziel dieses Kurses ist es, dem Teilnehmer einen umfassenden Überblick über die praktische Anwendung von stochastischen Methoden und von Robustheitsanalysen mit LS-OPT zu geben. Des Weiteren werden Grundkenntnisse der Statistik und Probabilistik vermittelt, und es werden die in LS-OPT verwendeten Methoden diskutiert.

Wir hoffen Ihr Interesse geweckt zu haben und würden uns über Ihre Teilnahme freuen.

Ihre DYNAMore GmbH



Einführung und Optimierung (1.-2. Tag)

Das Seminar gibt eine Einführung in das Programm LS-OPT. Es werden allgemeine theoretische Aspekte zur Response Surface Methode diskutiert sowie im speziellen die Möglichkeiten der Anwendung dieser Methode in LS-OPT erläutert. Insbesondere wird dabei auf die Anwendung von LS-OPT in Verbindung mit nichtlinearen FE-Solvern eingegangen. Die Seminarteilnehmer können innerhalb des Kurses ihre erlangten Kenntnisse anhand von Übungsbeispielen anwenden und vertiefen.

Inhalt

- Überblick über Optimierungsmethoden für stark nichtlineare Probleme
- Formulierung eines Optimierungsproblems (Zielfunktionen, Nebenbedingungen, Parameter, ...)
- DOE (Design of Experiments)
- Theorie der Response-Surface-Methode (RSM)
- Interpretation von Approximationsfehlern der Metamodelle
- Multidisziplinäre Optimierung (MDO)
- Sensitivitätsanalyse (ANOVA, Sobol)
- Parameteridentifikation
- Optimierung mit mehreren Zielfunktionen (MOO, Pareto-Fronten)
- Grafische Benutzeroberfläche von LS-OPT
- Visualisierung von Optimierungsergebnissen mit LS-OPT
- Anwendungsbeispiele

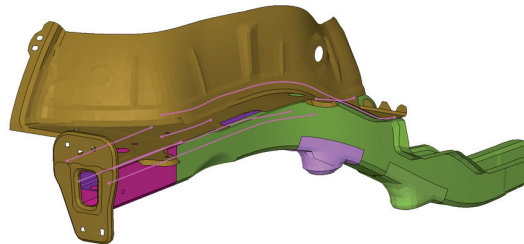
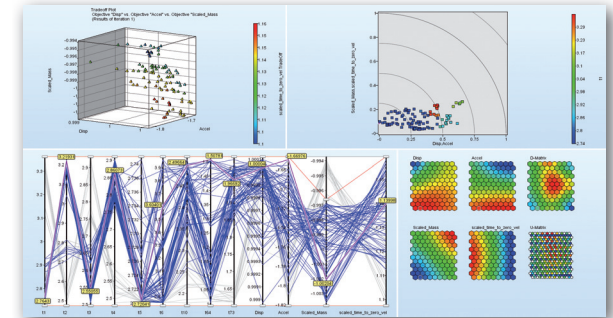


Bild mit freundlicher Genehmigung: Audi AG

Termin: 26.-27. April, 9:00 - 17:00 Uhr
 Gebühr: 950,- Euro zzgl. ges. MwSt.,
 50% Ermäßigung für Forschungsinstitute
 Studenten kostenlos, falls Plätze frei
 Ort: DYNAMore Zentrale Stuttgart
 Anmeldung: www.dynamore.de/lsopt

Robustheitsanalyse (3. Tag)

In LS-OPT stehen stochastische Verfahren zur Beurteilung der Robustheit von FE-Modellen und zur Berechnung von Abhängigkeiten zwischen Optimierungsvariablen und Zielgrößen zur Verfügung.



Damit können beispielsweise folgende Fragestellungen beantwortet werden:

- Wie groß ist die Wahrscheinlichkeit, dass eine bestimmte Versagensgrenze überschritten wird?
- Ist meine Lösung robust oder führt eine kleine Änderung meiner Eingabevariablen zu einem völlig anderen Ergebnis?
- Ist die Abhängigkeit zwischen Eingabevariable und Antwort (Lösung) chaotisch oder vorhersehbar?
- Wie groß ist die Korrelation zwischen Variablen und Antworten oder zwischen Antworten und Antworten?

Für den Besuch des Moduls „Robust Design“ wird die vorherige Teilnahme am Modul „Einführung und Optimierung“ empfohlen.

Termin: 28. April, 9:00 - 17:00 Uhr
 Gebühr: 475,- Euro zzgl. ges. MwSt.,
 50% Ermäßigung für Forschungsinstitute
 Studenten kostenlos, falls Plätze frei

Ort: DYNAMore Zentrale Stuttgart
 Anmeldung: www.dynamore.de/lsopt